



RISULTATI PRELIMINARI E PROGETTI DI MIGLIORAMENTO

RSA I TIGLI
SOC.COOP. OPERA

Dott.sa Barbara Boca
Direttore sanitario
RSA I TIGLI Novara

Valentina Novara
Consulente dietista
S.C. Dietetica e Nutrizione Clinica

PRESENTAZIONE CASISTICA ANALIZZATA

RECLUTAMENTO : OSPITI PRESENTI IN STRUTTURA DA
ALMENO 6 MESI A GIUGNO 2014 E ANCORA
PRESENTI A GIUGNO 2015

ARRUOLATI: **147** OSPITI SU **470** INGRESSI DAL 2011
M: 53 F: 94
ETA' MEDIA **79 +/- 11**

ANALISI E CONFRONTO: **TO:** FEBBRAIO 2011 - GIUGNO 2014
T1: SETTEMBRE 2014 -GIUGNO 2015

CUT OFF : GIUGNO 2014 INSERIMENTO NUOVA DIETA A CONSISTENZA
MODIFICATA

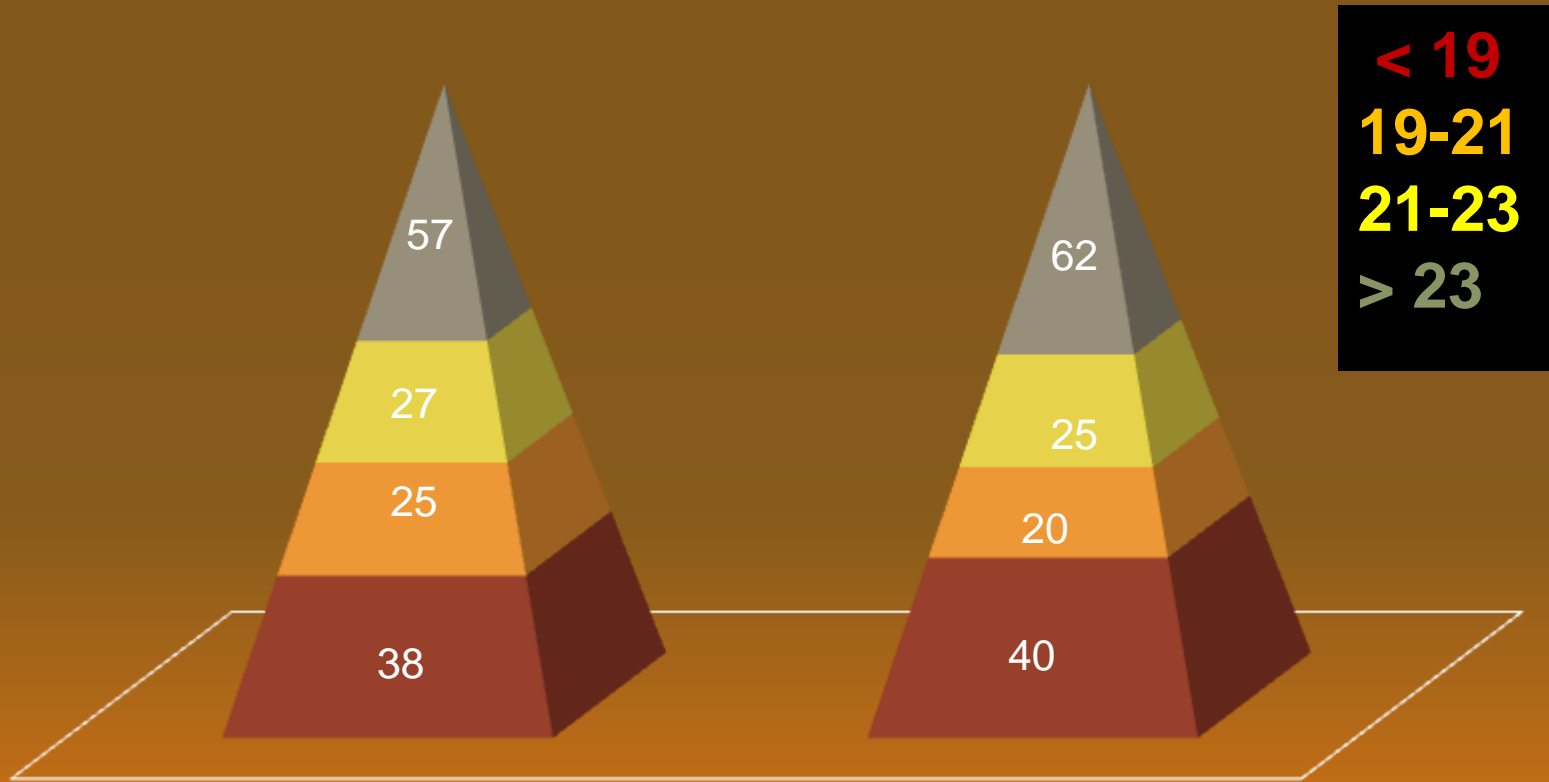
OBIETTIVO: VALUTARE L' ENTITA' DELLE MODIFICHE
NUTRIZIONALI A T1

DATI ESAMINATI

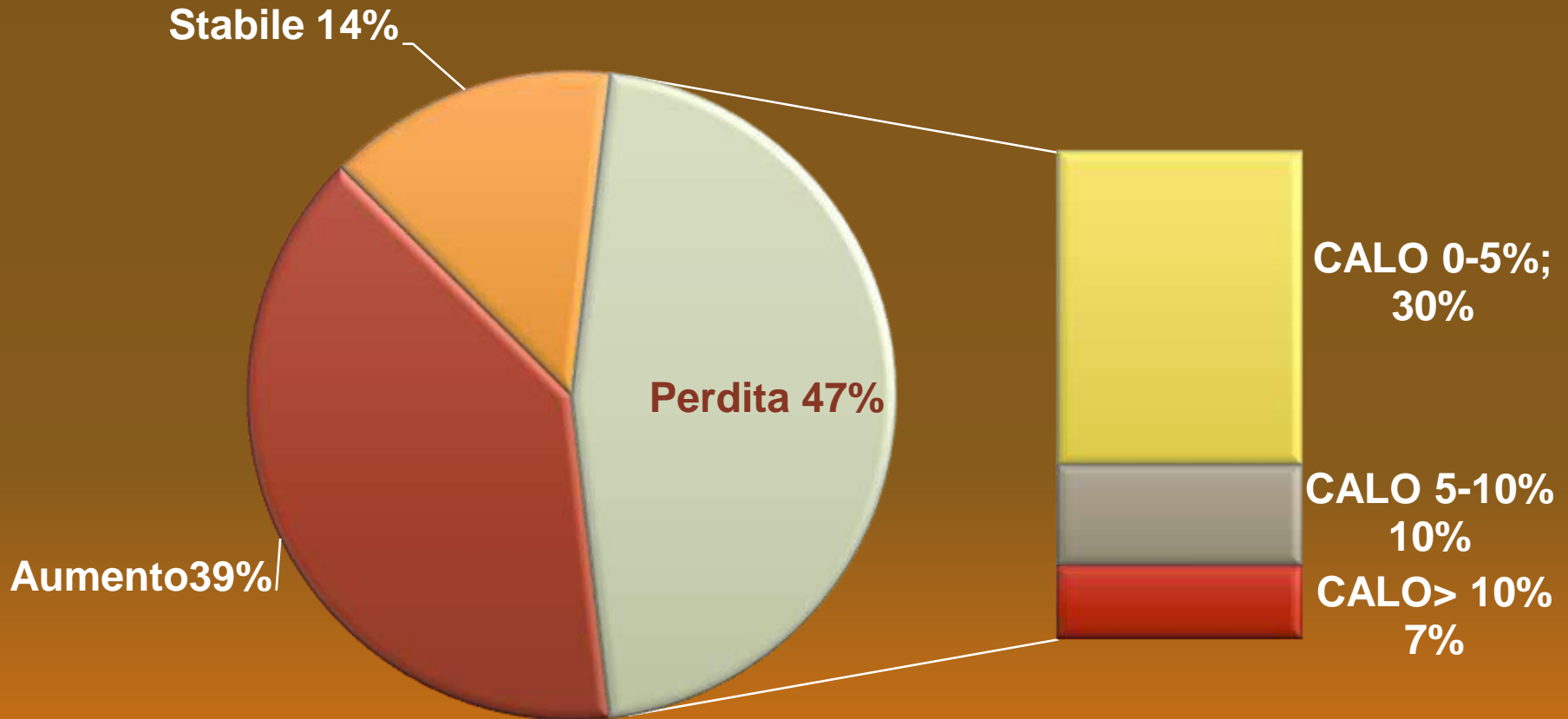
- BMI
- PESO
- PATOLOGIE
- DISFAGIA
- ATTIVITA' FISICA
- ALBUMINA E PROTEINE TOT
- LESIONE DA PRESSIONE
- TIPO DI PASTO NORMALE/CONSISTENZA MODIFICATA
- MNA
- TIPO DI PRESCRIZIONE DIETETICA : INTEGRATORI
ADDENSANTI / NE
- SCARTI

BMI T0

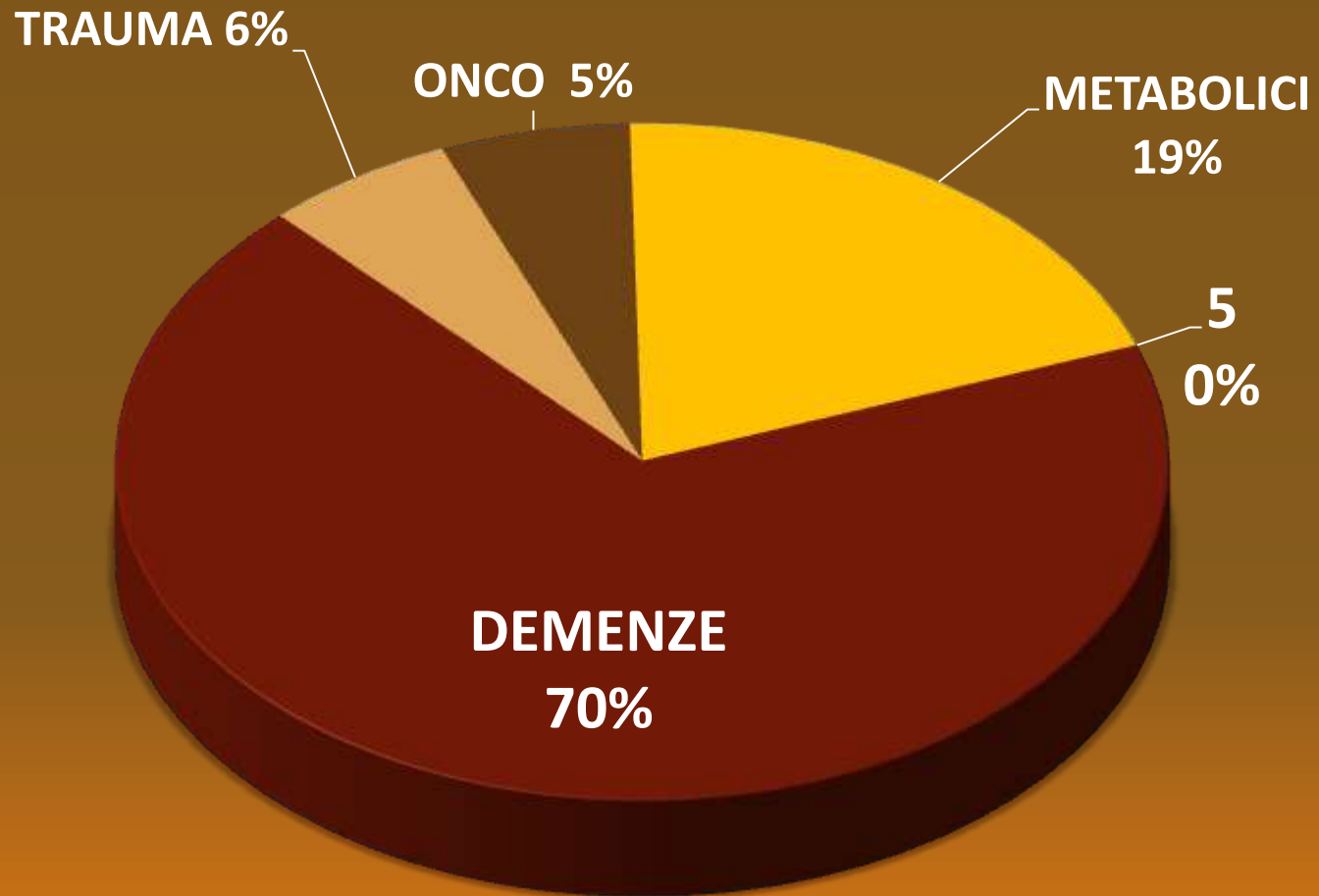
BMI T1



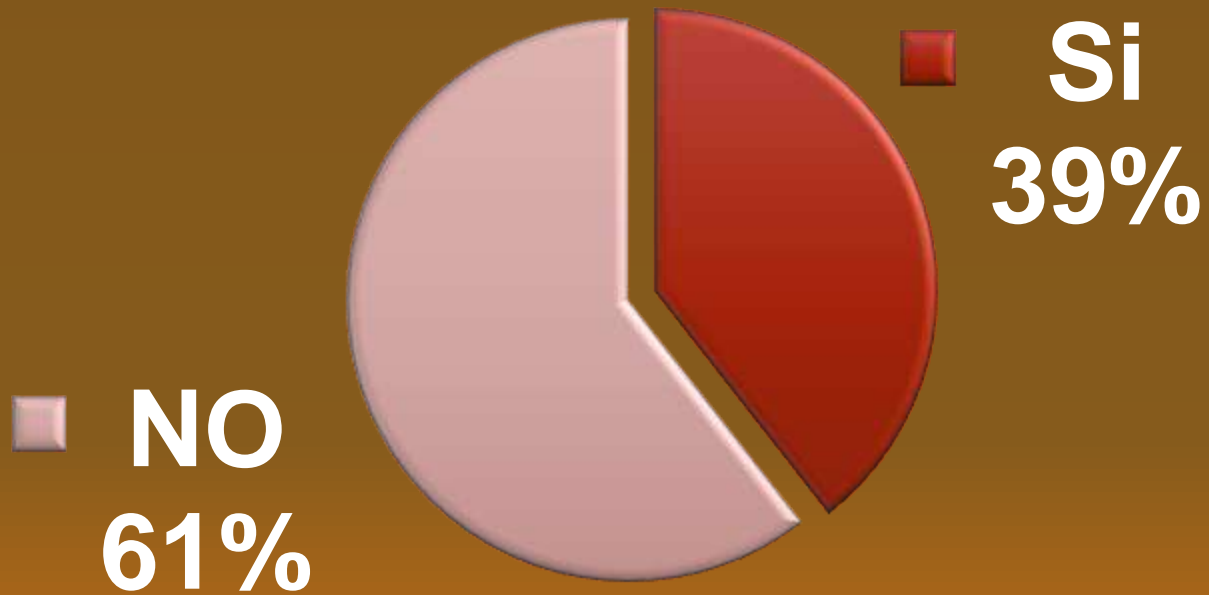
ANDAMENTO DEL PESO



PATOLOGIE IN RSA



PRESENZA DISFAGIA



AUTONOMIA DI MOVIMENTO

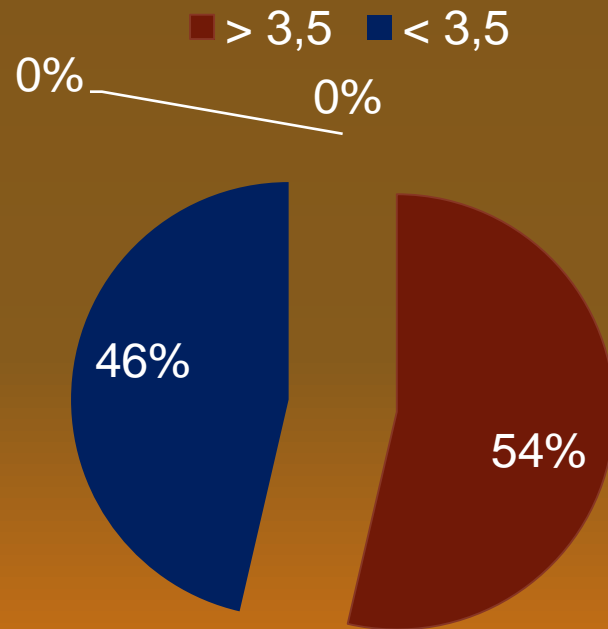


ESAMI EMATICI

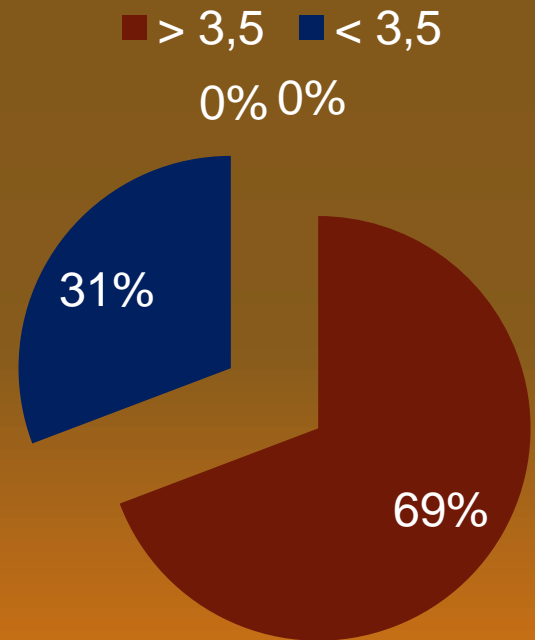
Proteine tot T0 6,38 +/- 0,67

Proteine tot T1 6,67 +/- 0,61

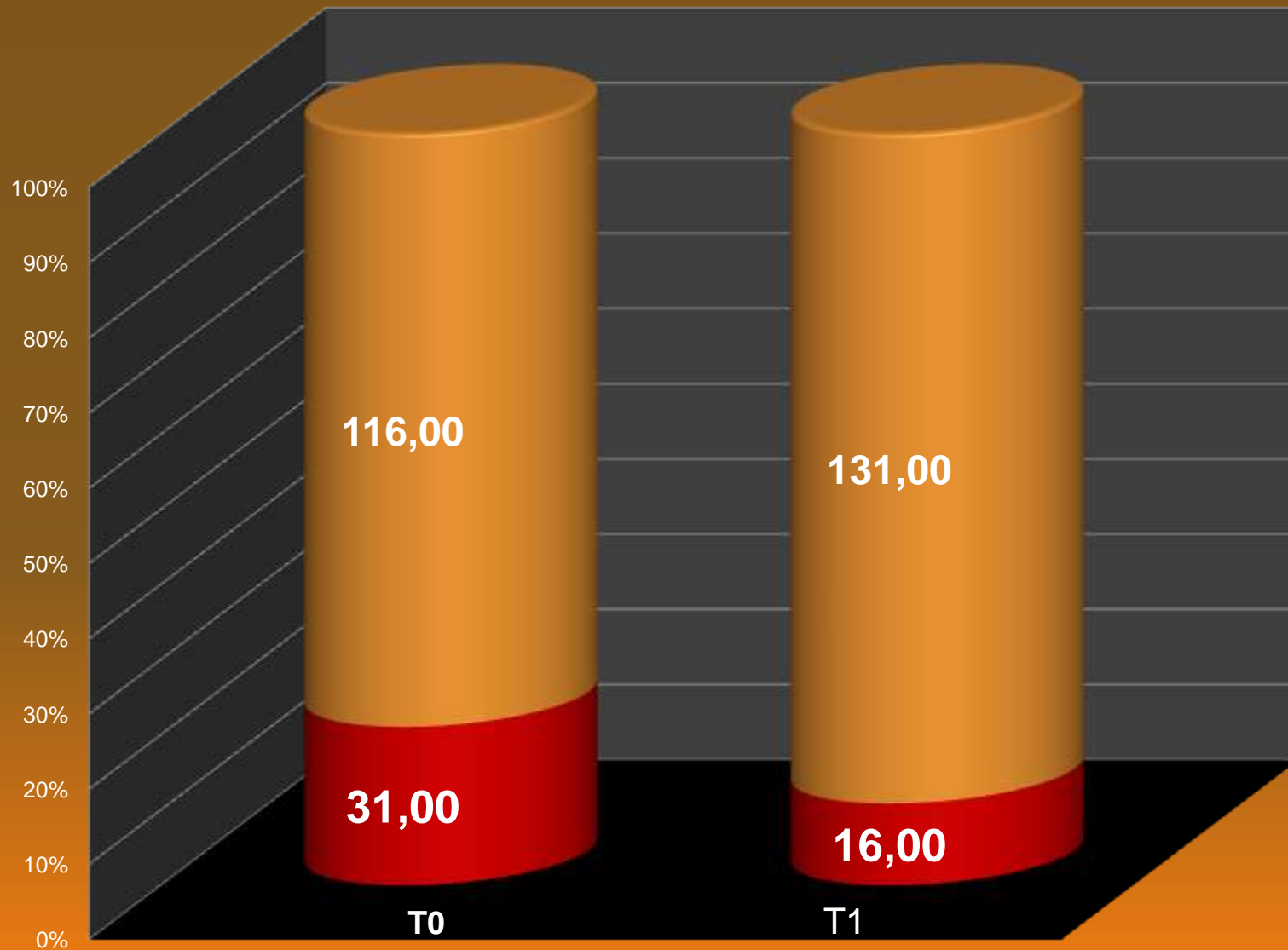
Albumina T0



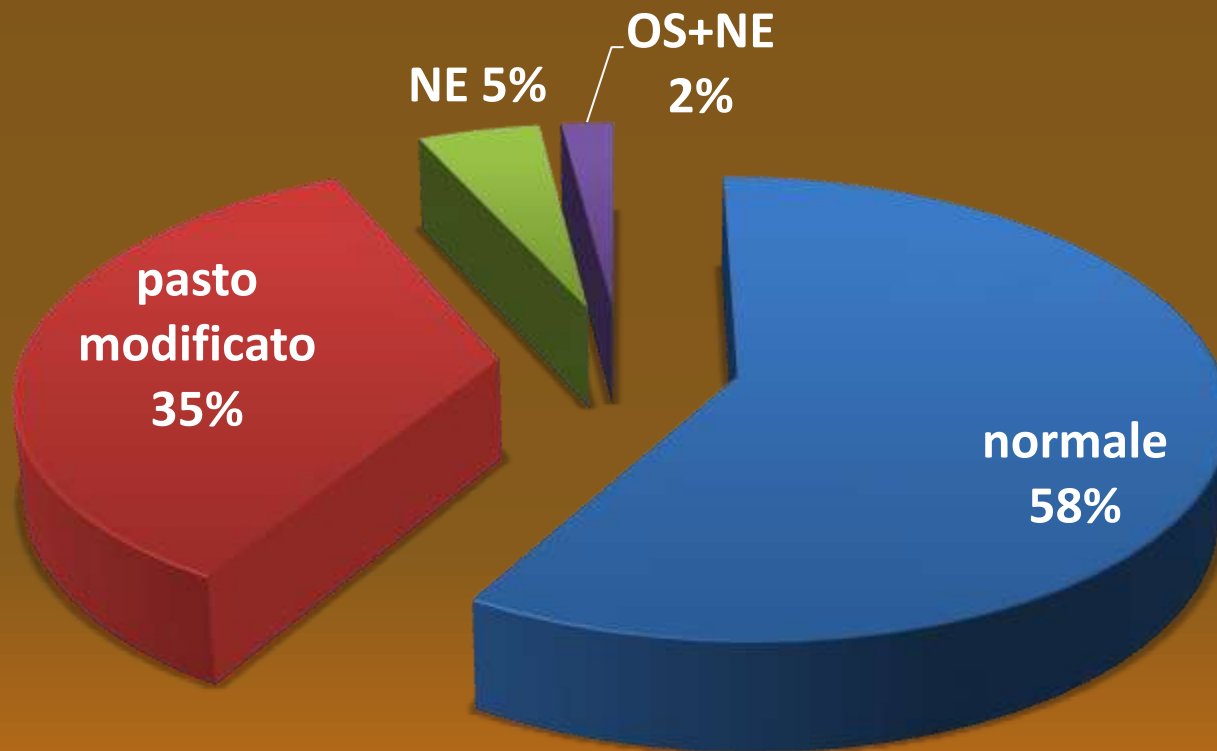
Albumina T1



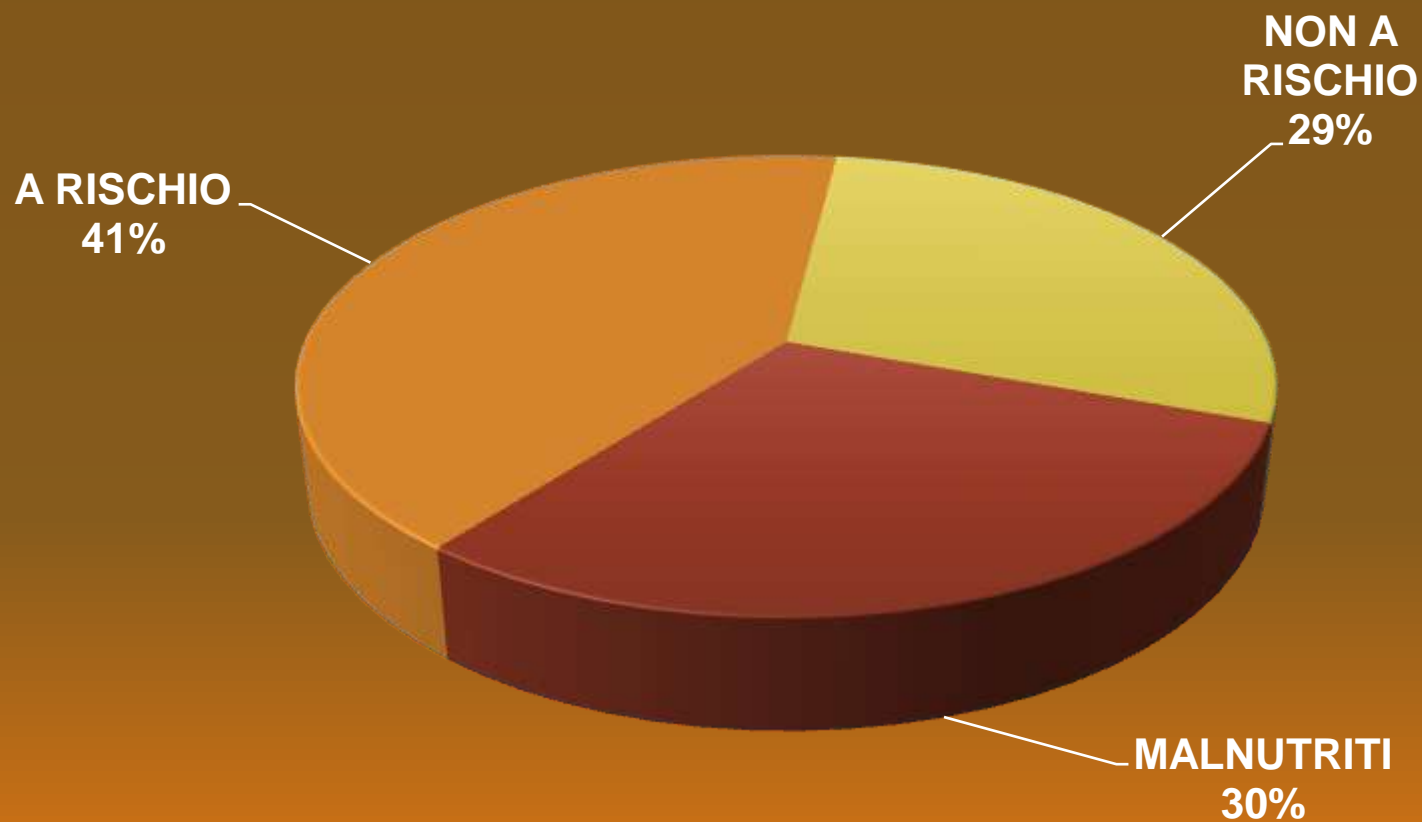
PRESENZA DI LESIONI DA PRESSIONE



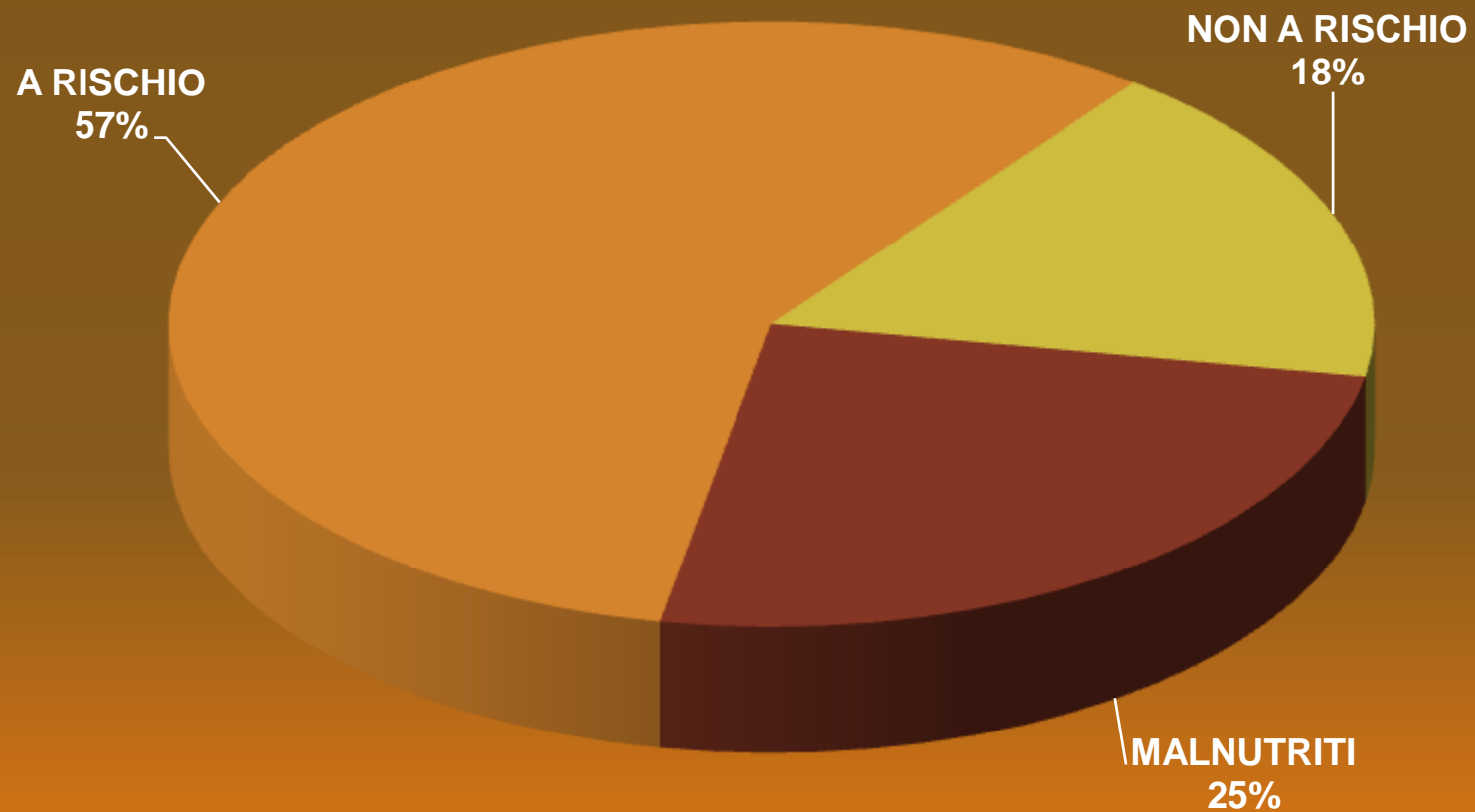
TIPO DI ALIMENTAZIONE



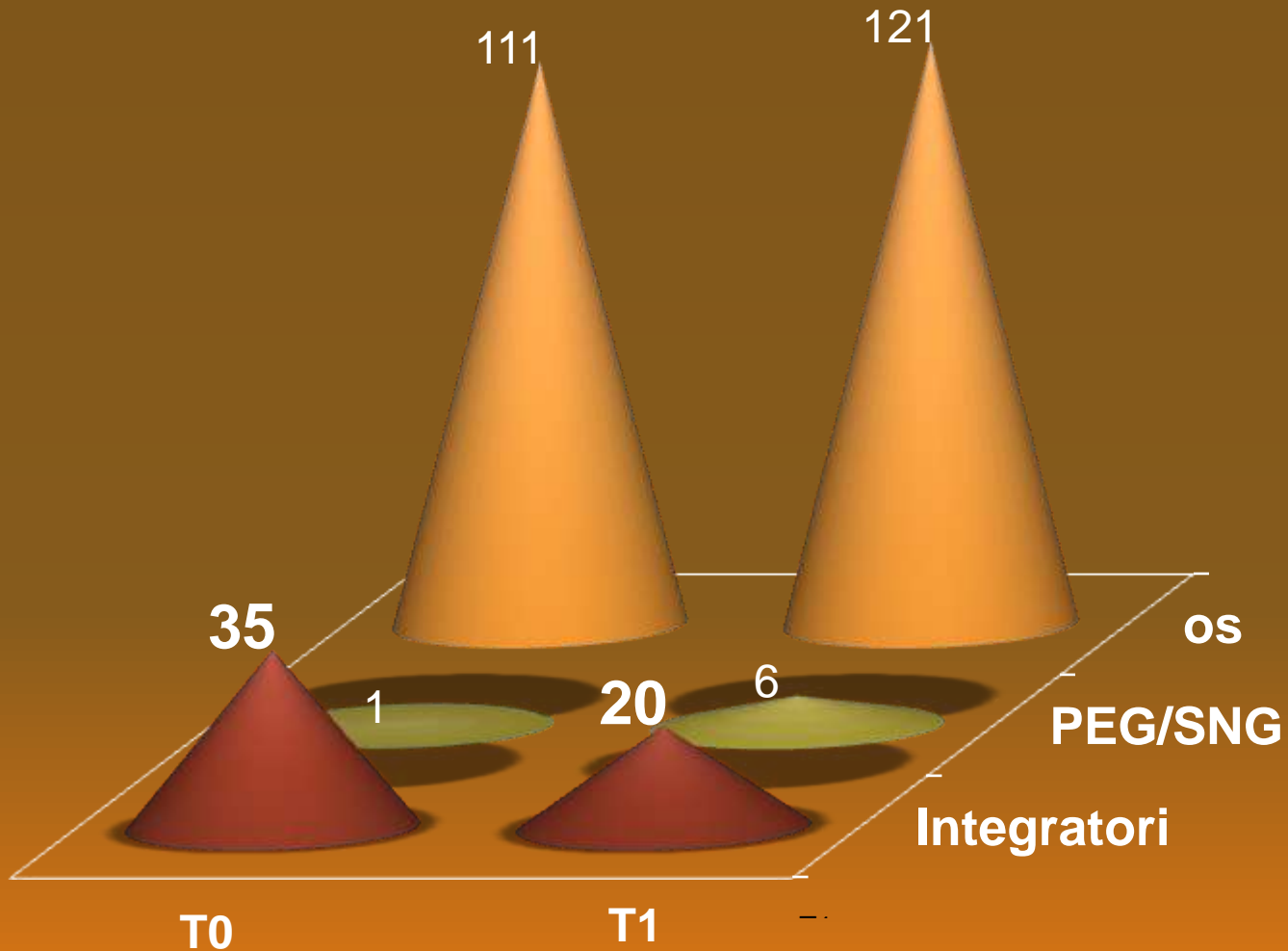
MNA T0 70 PZ



MNA T1 143 PZ



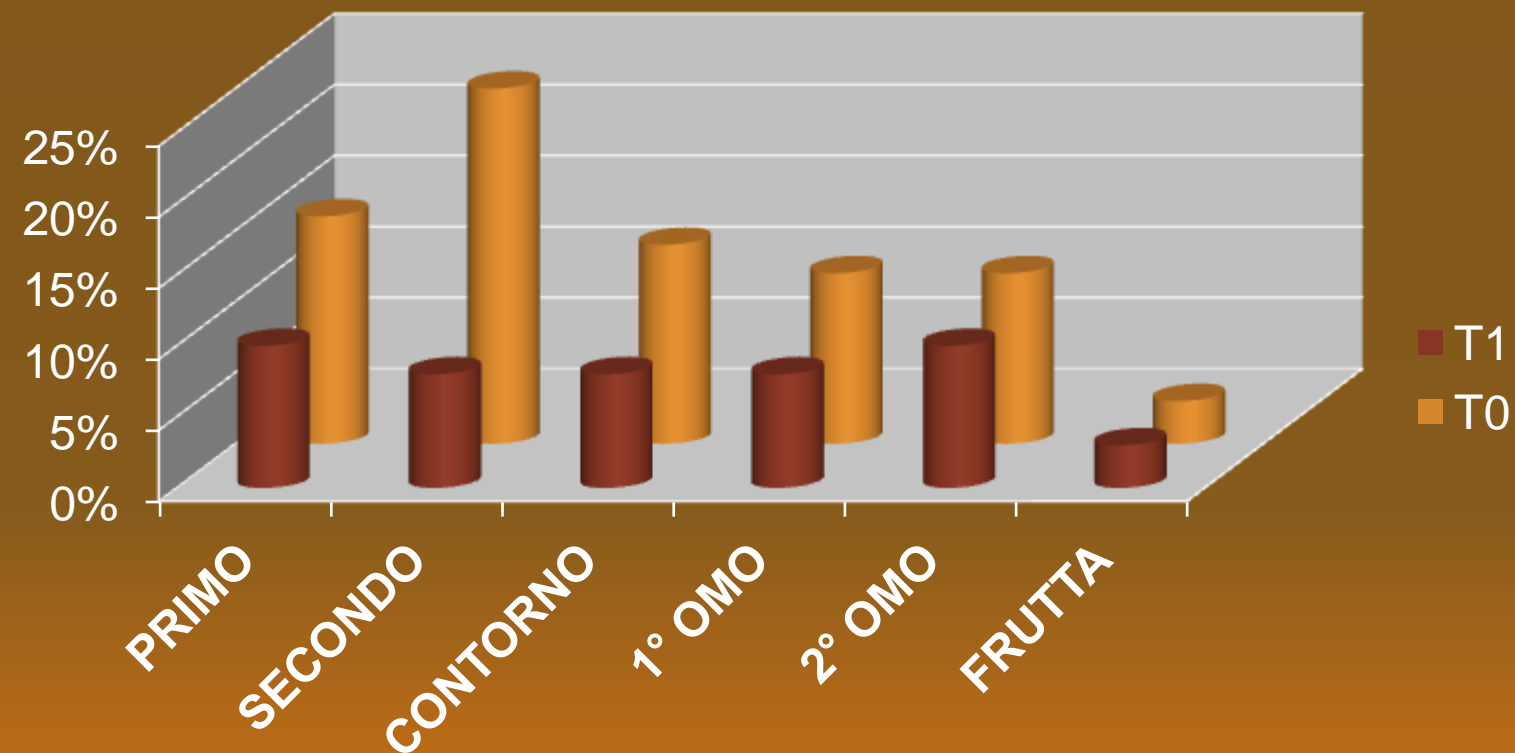
PRESCRIZIONI DIETOLOGICHE



SPESA INTEGRATORI



VALUTAZIONE DEGLI SCARTI



PROPOSTE FUTURE

- SCREENING + CARTELLA NUTRIZIONALE
- FINGER FOOD
- FILIERA CORTA PER > DELLA QUALITA'
- REPLICA DEL PROGETTO
- LEGGE DEL BUON SAMARITANO LEGGE N°155 DEL 25/06/2003